



# 2016

***Procedura dotycząca specjalnego sposobu  
wycinania ozorów u bydła przeznaczonych  
na eksport na rynek Japonii***

**Główny Inspektorat Weterynarii**

2016-10-18

## I. Wstęp.

Poniższa procedura opisuje sposób wycinania ozorów wołowych zgodnie z wymaganiami japońskimi. Przeznaczona jest dla zakładów, które posiadają uprawnienia eksportowe na rynek japoński w zakresie mięsa wołowego i produktów z mięsa wołowego, dla zakładów, które chcą uzyskać przedmiotowe uprawnienia oraz dla organów Inspekcji Weterynaryjnej pełniących nadzór weterynaryjny nad ww. podmiotami.

Zgodnie z przepisami unijnymi<sup>1</sup> i polskimi wytycznymi<sup>2</sup>, język od bydła w każdym wieku, który przeznaczono do spożycia przez ludzi lub przez zwierzęta może być pozyskiwany wyłącznie w rzeźni. Odjęcie języka odbywa się poprzez wykonanie poprzecznego cięcia w kierunku przednim do wyrostka językowego kości gnykowej. Migdałki gardłowe, podniebienne i językowe u bydła powinny być całkowicie usunięte.

## II. Budowa języka u bydła oraz położenie migdałków podniebiennych i językowych<sup>3</sup>

W języku wyodrębnia się :

1. Nasadę języka – *radix linguae*;
2. Trzon języka – *corpus linguae*;
3. Koniec języka – *apex linguae*;

Między nasadą języka a podniebieniem miękkim błona śluzowa tworzy łuk podniebieno-językowy. Ku tyłowi od tego łuku, a bocznie od nasady języka leżą **migdałki podniebienne**. **Migdałek podniebienny** - *tonsilla palatina* to skupisko gruczołów śluzowych oraz grudek chłonnych rozmieszczonych w ścianach dołków migdałkowych , czyli mieszków, które są wytworami błony śluzowej.

Nasada języka i brzezi usiane są ujściami przewodów wyprowadzających gruczołów językowych. Wśród ujść przewodów znajdują się dołki migdałkowe, w których ścianach występują skupiska tkanki siateczkowej i które łącznie omawia się jako **migdałek językowy** – *tonsilla lingualis*.

Błona śluzowa grzbietu języka u bydła pokryta jest różnokształtnymi **brodawkami językowymi** – *papillae linguales*.

- **Brodawki nitkowate** – *papillae filiformes*, pokrywają całą powierzchnię grzbietową trzonu i końca języka;
- **Brodawki stożkowate** – *papillae conicae*, występują na nasadzie języka;
- **Brodawki grzybowate** – *papillae fungiformes*, rozmieszczone są między brodawkami nitkowatymi na grzbiecie trzonu i końcu języka oraz na powierzchniach bocznych;
- **Brodawki okolone** – *papillae vallatae*, są dość duże i mają postać wyseppek otoczonych rowkami i wałami. Leżą na pograniczu trzonu i nasady języka.

<sup>1</sup> załącznik V, ust.7 rozporządzenia (WE) nr 999/2001

<sup>2</sup> Wytyczne Głównego Lekarza Weterynarii określające zasady postępowania organów Inspekcji Weterynaryjnej podczas sprawowania nadzoru nad prawidłowym zagospodarowaniem materiału szczególnego ryzyka (SRM) w rzeźniach i zakładach rozbioru

<sup>3</sup> Na podstawie „Anatomii zwierząt domowych” Anatol Akajewski, część II, wydanie IV, Państwowe Wydawnictwo Rolnicze i Leśne Warszawa 1994, str. 43-47.

### III. Schematy dotyczące usuwania migdałków u bydła.<sup>4</sup>

W wyniku typowych procedur rozbioru głowy pozyskiwane są języki wraz z powiazanymi tkankami, włączając węzły chłonne, tkankę tłuszczową, gruczoły ślinowe i migdałki ( tj. **migdałki podniebienne i językowe**). **Migdałki stanowią SRM (materiał szczególnego ryzyka), zatem muszą być usunięte.**

Rys. 1.



Zdjęcia przedstawiają pierwszy etap pozyskiwania języków. Lewe zdjęcie przedstawia język pozyskany od cielęcia, prawe od dorosłego bydła.

Rys. 2.

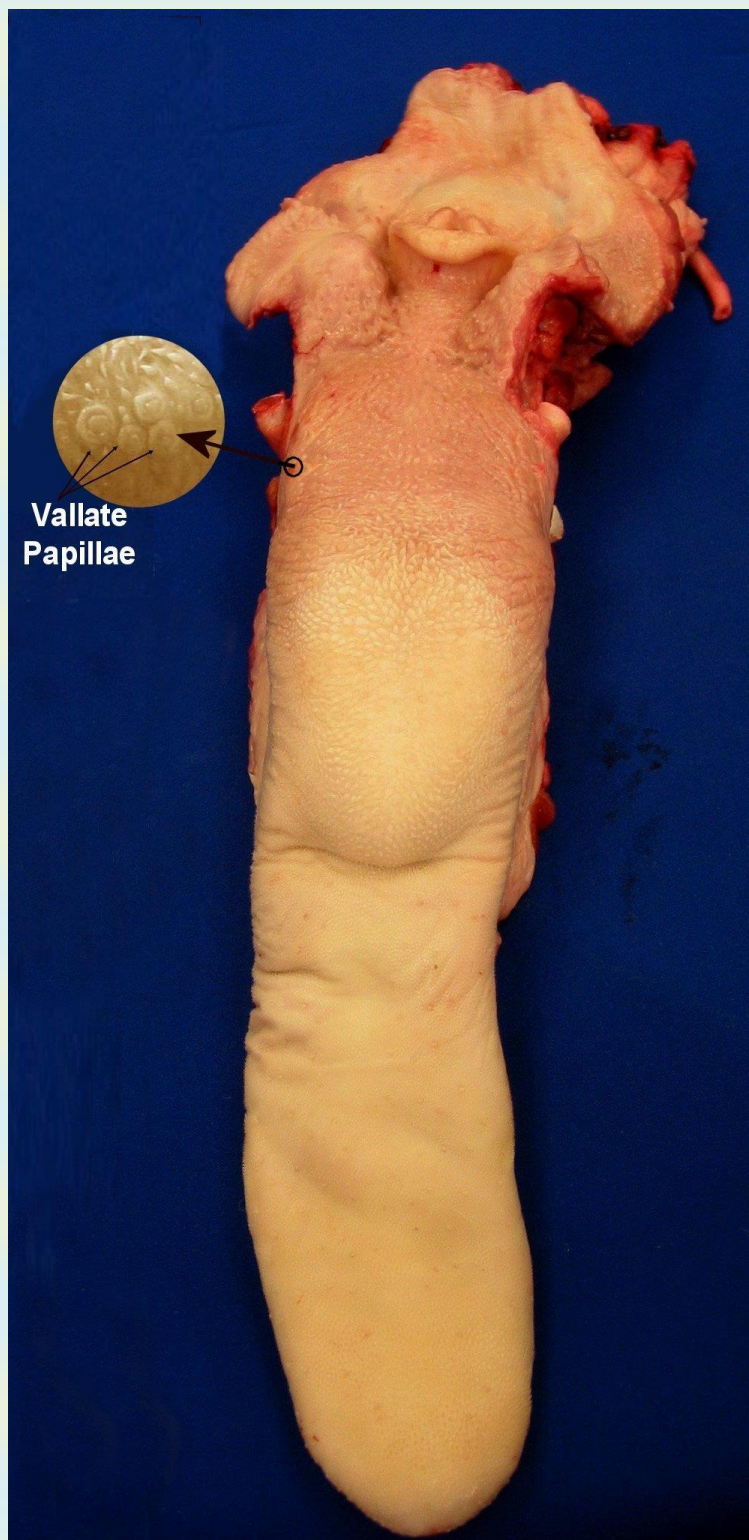


***Tonsillar fossa (crypts) containing palatine tonsils*** – dołki migdałkowe zawierające migdałki podniebienne.

Fotografia (Rys.2) obrazuje lokalizację dołków podniebiennych (krypt), które zawierają **migdałki podniebienne**. **Migdałki stanowią SRM, więc muszą być usunięte.**

<sup>4</sup> Wszystkie zamieszczone zdjęcia zostały przekazane przez władze japońskie celem zapoznania się i stworzenia niniejszej procedury.

**Rys. 3.**

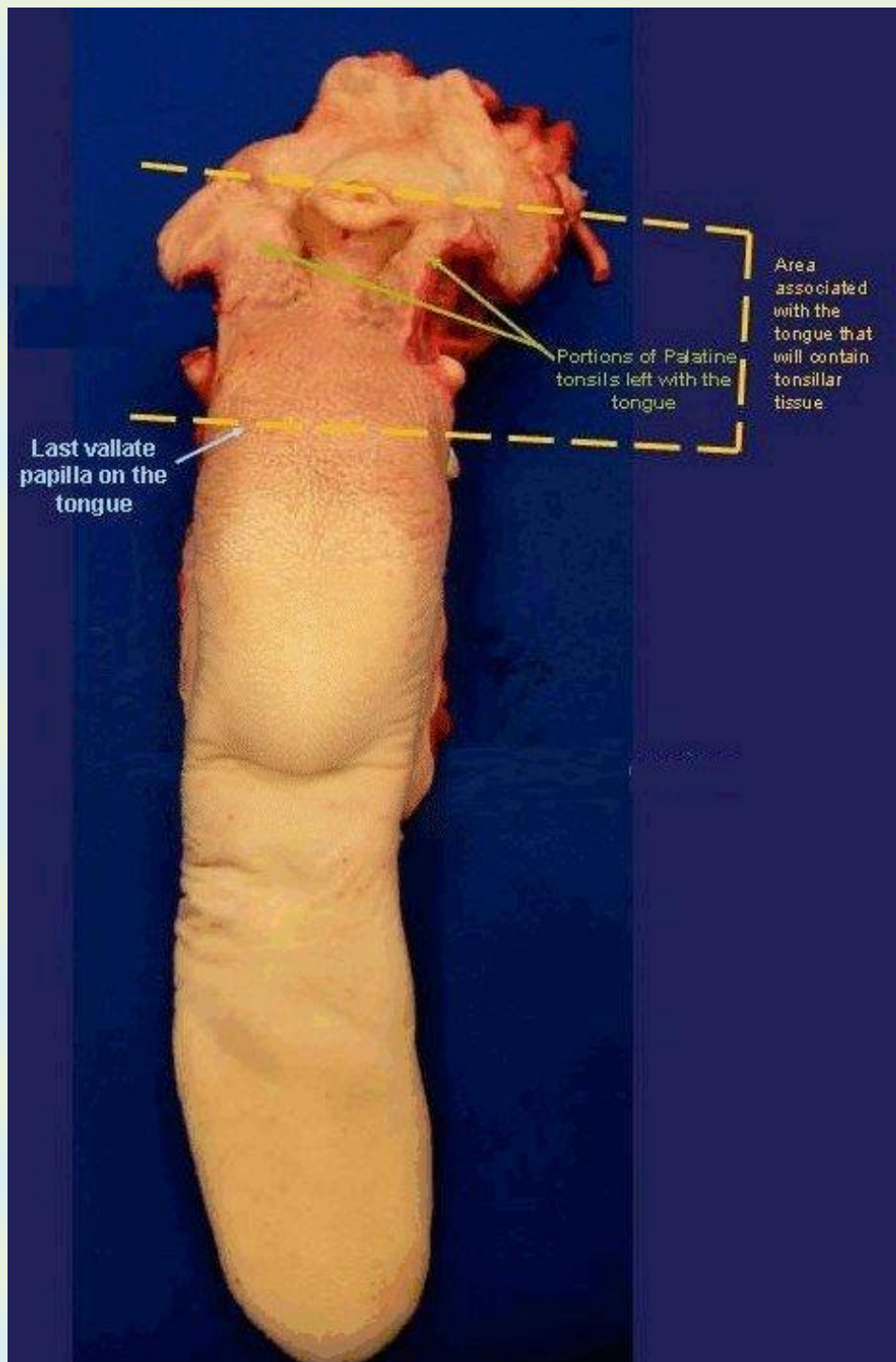


Fotografia (Rys.3) obrazuje **brodawki okolone**.

**Izolacja jadalnych części języka od migdałków językowych będzie realizowana przez cięcie poprzeczne, tuż za ostatnią (najbardziej z tyłu) brodawką okoloną – *vallate papilla*.**



**Rys. 4.**



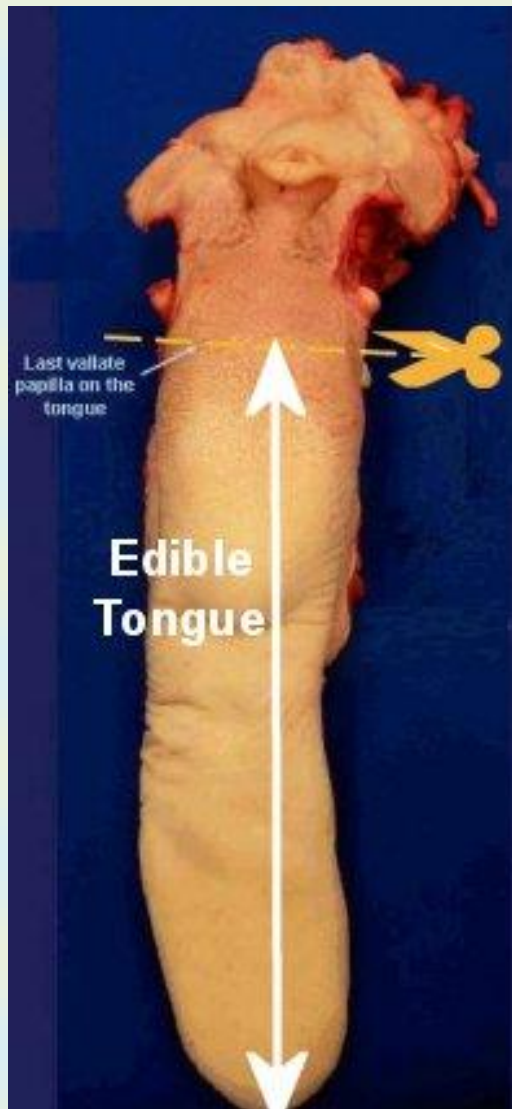
**Portions of Palatine tonsils left with the tongue** – fragmenty migdałków językowych z lewej strony języka.

**Area associated with the tongue that will contain tonsillar tissue** – obszar związany z językiem, który będzie zawierał tkankę migdałków.

**Last vallate papilla on the tongue** - ostatnia brodawka okolona na języku.

Powyższe zdjęcie (Rys.4) obrazuje część języka zawierającą **oba zestawy migdałków (językowe i podniebienne), które są SRM.**

**Rys. 5.**



***Last vallate papilla on the tongue*** -  
ostatnia brodawka okolona na języku

***Edible tongue*** – jadalny język

Usunięcie **jadalnej części języka** jest wykonywane poprzez *cięcie poprzeczne* (żółta linia) **bezpośrednio za ostatnią (położoną najbardziej z tyłu języka w stronę migdałków) brodawką językową okoloną.** (Rys.5). Wszystkie brodawki okolone, włącznie z częścią ostatniej brodawki mogą zostać w części jadalnej, ale nie ma tolerancyjnej odległości dla punktu cięcia poprzecznego. Czyli, jeśli się uda wykonać cięcie bardzo dokładnie, akurat przez ostatnią brodawkę, to część ostatniej brodawki może zostać w części jadalnej. Cięcie nie może być wykonane kilka mm za ostatnią brodawką okoloną.

**Opracowała:**

Katarzyna Karczmarz

Specjalista

Biuro Bezpieczeństwa Żywności Pochodzenia Zwierzęcego

Główny Inspektorat Weterynarii

**Sprawdziła:**

Iwona Zawinowska

Dyrektor

Biuro Bezpieczeństwa Żywności Pochodzenia Zwierzęcego

Główny Inspektorat Weterynarii

**Akceptował:**

Jacek Kucharski

Zastępca Głównego Lekarza Weterynarii

Główny Inspektorat Weterynarii